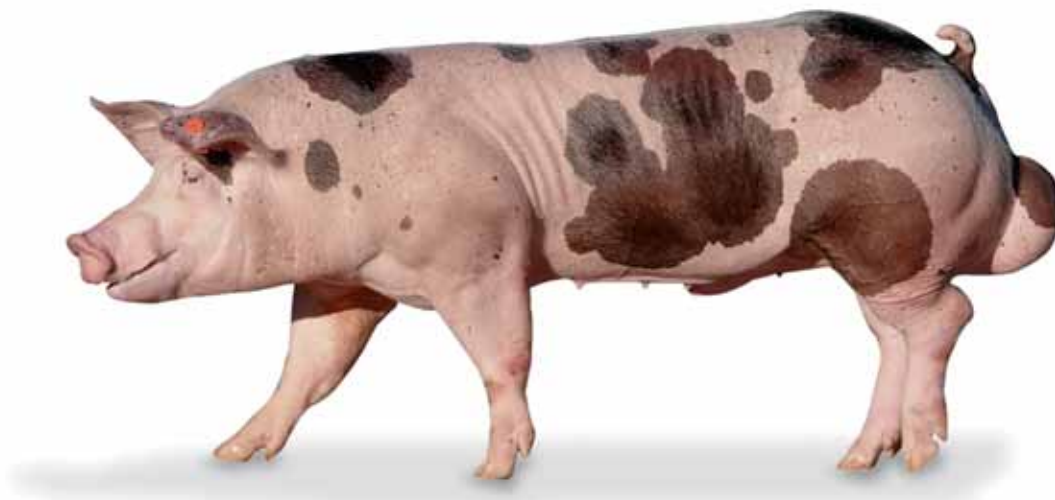


PIC

LA CALIDAD
DEL LIDER MUNDIAL
EN GENETICA PORCINA

PIC

L62



Robusto Rentable

■ El verraco finalizador PIC L62 es el animal ideal para:

- Maximizar el crecimiento a pesos elevados
- Mejorar rendimientos de canal en animales industriales
- Mejorar la Robustez de la progenie
- Maximizar el Índice de Conversión
- Obtener buena Calidad de Carne

■ Origen y Selección del producto

El macho PIC L62 es un verraco tipo Industrial libre del gen del Halotano (Hal-1843). Es de la raza Pietrain, y se introdujeron en los núcleos genéticos de PIC en el año 1978.

Históricamente esta línea ha sido mejorada para obtener una alta ganancia diaria, excelente índice de conversión y pH óptimo. Actualmente la población origen está en los núcleos genéticos de Alemania y de Canadá.

Diferencia con otras líneas PIC

Producto	Días a 120 Kg	GMD (g/d)	Indice Conversión	Magro %	Conformación
PIC 430 x Camborough	0	0	0	+ 1,9	++++
PIC L62 x Camborough	- 7,0	+ 56	0	+ 0,2	+++
PIC ROBIND x Camborough	- 12,0	+ 95	- 0,02	0	++

Rendimientos GLOBALES

Datos de rendimiento global PIC L62

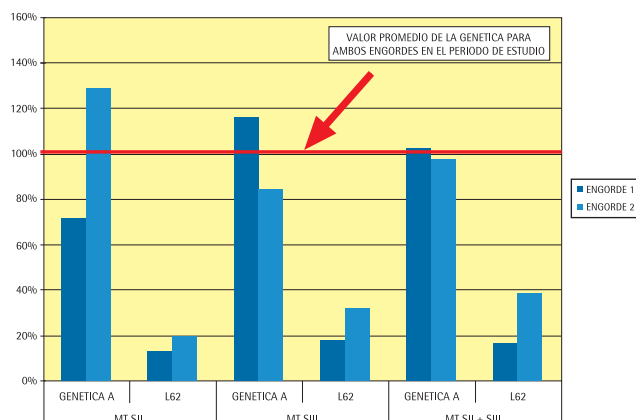
Rendimiento Línea Pura	
Peso final (kg)	101
Grasa dorsal (mm)	9,7
Profundidad lomo (mm)	65,3
Indice Conversión	2,30

Datos comerciales L62 x C22

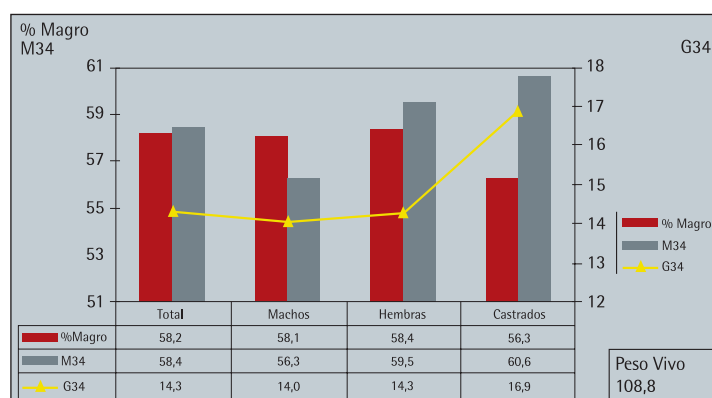
GMD/Testaje (gr/día)	Indice Conversión
858	2,404

(Fuente: PIC España)
Se utilizaron hembras y castrados.
Se utilizaron animales de 35 Kg. al sacrificio (100 - 105 Kg.)

Resultados Mortalidad Sitio II vs Sitio III



Datos Comerciales 85 Kg Canal



SIEMPRE MEJORANDO

