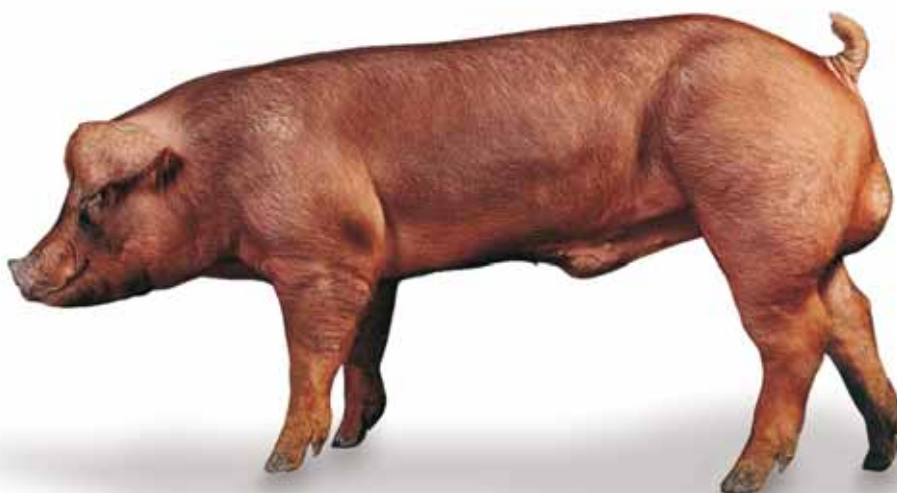


PIC

LA CALIDAD  
DEL LIDER MUNDIAL  
EN GENETICA PORCINA

PIC

L16



## Veteado Rentable

■ El verraco finalizador PIC L16 es el animal ideal para:

- Producir carne de Excelente Calidad
- Producir carne para curados de calidad
- Disminuir al mínimo las pérdidas por goteo de la carne
- Mejorar la grasa intramuscular sin incrementar la grasa dorsal

■ Origen y Selección del producto

El verraco PIC L16 pertenece a una línea Duroc desarrollada por PIC desde hace más de 15 años para el mercado español. Se ha seleccionado para incrementar la grasa intramuscular y el pH último de la carne. Destaca por su excelente veteado y máxima capacidad de retención de agua. Su alta relación grasa intramuscular a grasa de cobertura le permite producir jamón curado de alta calidad a bajo coste.

## Rendimientos GLOBALES

### Resultados productivos Progenie PIC L16 Prueba A

PIC L16 x Camborough 22	Ganancia Diaria Testaje (g)	Indice de Conversión
Tratamiento A 35-103 kg. Dieta Normal	896	2,495
Tratamiento B 35-112 kg. Dieta Normal	898	2,589
Tratamiento C 35-112 kg. Dieta Especial	912	2,709

### Resultados Calidad Canal y Carne Progenie PIC L16 Prueba A

	Rto (%) Jamón Pulido	pH Ult	Grasa Jamón mm	% Grasa i.m. Jamón
Tratamiento A	26,93	5,62	16,47	1,99
Tratamiento B	26,07	5,69	18,70	2,34
Tratamiento C	25,65	5,58	19,44	3,64

### Comparativa Progenie Durocs

	PIC L16	Duroc S	Duroc T	Significancia
Peso canal (Kg)	99,2 <sup>b</sup>	104,5 <sup>a</sup>	101,8 <sup>ab</sup>	***
Grasa Jamón	22,6 <sup>b</sup>	27,1 <sup>a</sup>	22,9 <sup>b</sup>	***
% Magro Canal	53,6	52,2	53,3	ns
Rdto. Jamón (%)	26,28	26,37	26,41	ns
Grasa Intramuscular Lomo (%) (GIM)	2,32	2,33	1,81	ns
GIM Lomo / Grasa Jamón	0,11	0,09	0,08	+

### Resultados Calidad Canal y Carne Progenie PIC L16 Prueba B

Progenie PIC L16 x Camborough 22	
Peso canal (kg)	91,8
Esp. Grasa FOM (mm)	22,5
Prof. Lomo FOM (mm)	51,7
% Magro canal	49,5
Esp. Grasa Jamón (mm)	19,6
pH 24 horas Lomo	5,69
Color lomo (NPPC)	3,0
Veteado lomo (NPPC)	2,9
Gr. Intramuscular Jamón (%)	3,9

SIEMPRE  
MEJORANDO

