

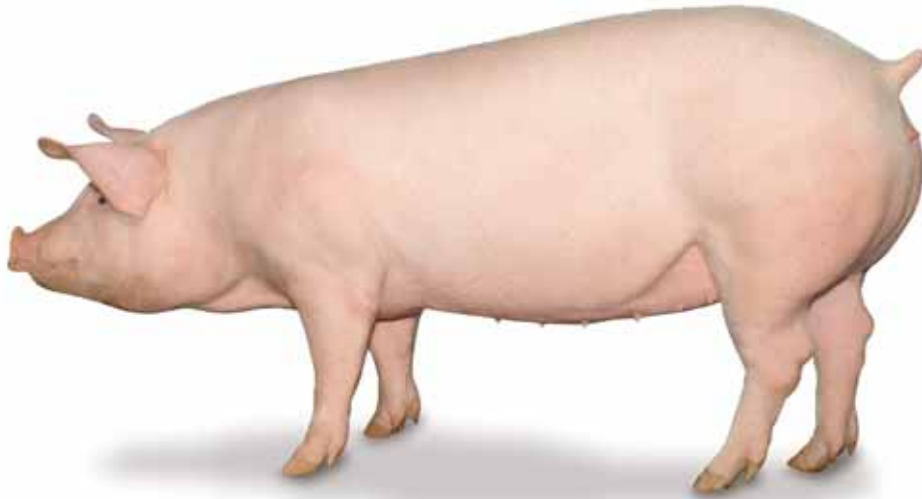
PIC

LA CALIDAD
DEL LIDER MUNDIAL
EN GENETICA PORCINA



CAMBOROUGH

GP 1050



Abuela Prolífica

- La Camborough GP1050 es una abuela F1 (Landrace x Large White), se recomienda a clientes profesionales que se producen su auto reposición, que deseen mantener una alta prolificidad en toda la granja y disminuir el número de abuelas presentes en granja para obtener el mismo número de híbridas.

También está disponible como híbrida en sistemas cerrados de auto reemplazo previamente autorizados por PIC España.

■ Origen y Selección del producto

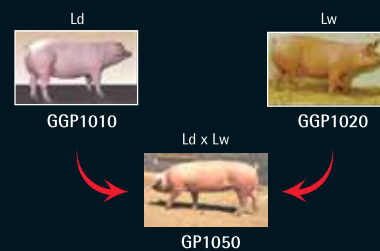
El objetivo de selección de las líneas que originaron la GP1050 se basa en la prolificidad y durabilidad así como en atributos de crecimiento, índice de conversión y cualidades de canal.

Estas líneas hiperprolíficas reflejan el progreso genético realizado por PIC desde hace más de 40 años a través de BLUP y en la actualidad, además, combinado con información de marcadores genéticos para prolificidad.

- La CAMBOROUGH GP 1050 es una cerda ideal para:

- Obtener la máxima prolificidad
- Excelente capacidad lechera (>11 destetados)
- Buen comportamiento en gestación en grupo
- Flexibilidad para producir diferentes híbridas PIC (C22, C24 y C27)

■ Cruce recomendado Camborough GP1050



Rendimientos GLOBALES

	USA	ESPAÑA
Censo	2.500	550
Camadas	6.800	1.323
Dest / Cerda / año	28,7	27
Mortalidad Lactación, %	8,8	10,4
Nacidos Totales	13,4	13,7
Nacidos Vivos	12,5	12,5
Destetados / Camada	11,4	11,2
Fertilidad a parto, %	88	90,3

■ Objetivos reproductivos y productivos

Incrementar la calidad y cantidad de kilos de canal comercializado por hembra productiva al menor coste de producción.

¿Cómo?

- Aumentando Nacidos Totales
- Reduciendo Nacidos Muertos
- Aumentando Supervivencia lechón
- Incremento del número de tetas
- Incrementando el peso de la camada al destete
- Aumentando la longevidad de las madres
- Incrementando la eficiencia productiva del animal de matadero a través de la mejora del crecimiento, índice de conversión y rendimiento de la canal.

Potencial destete de primerizas

Camborough GP1050	Resultados durante 1 año Ciclo 1
Número de camadas	3.480
Repeticiones, %	11,4
Nacidos Totales / Camada	13,4
Nacidos Vivos / Camada	12,5
Mortalidad en lactación, %	10,2
Nacidos Muertos, %	3,8
Fertilidad a parto, %	85
Lechones destetados / Camada	11,7

Mejora genética conseguida por año
(media de los últimos 8 años)

Característica	Días a matadero	Índice de conversión	Porcentaje de magro	Tamaño de camada	Total económico
Camborough GP1050	-/- 2,1 días	-/- 0,019	+ 0,20 %	+ 0,08	+ € 1,37

SIEMPRE
MEJORANDO

